



Home Comb Binder

Starlet 90



Please read these instructions before use.

Veuillez lire ces instructions avant utilisation.

Lea estas instrucciones antes del uso.

Bitte lesen Sie diese Anleitungen sorgfältig, bevor Sie das Gerät benutzen.

Prima dell'uso, si raccomanda di leggere questo manuale di istruzioni.

Gelieve deze instructies te lezen vóór gebruik.

Läs dessa instruktioner före användningen.

Læs venligst denne vejledning før anvendelse.

Lue nämä ohjeet ennen käyttöä.

Vennligst les nøye igjennom denne bruksanvisningen før bruk.

Przed użyciem proszę przeczytać instrukcję.

Перед началом эксплуатации обязательно прочтите данную инструкцию.

Παρακαλείσθε να διαβάσετε αυτές τις οδηγίες πριν χρησιμοποιήσετε το προϊόν.

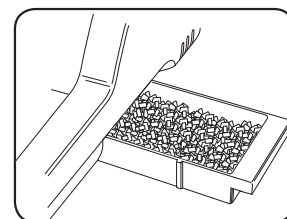
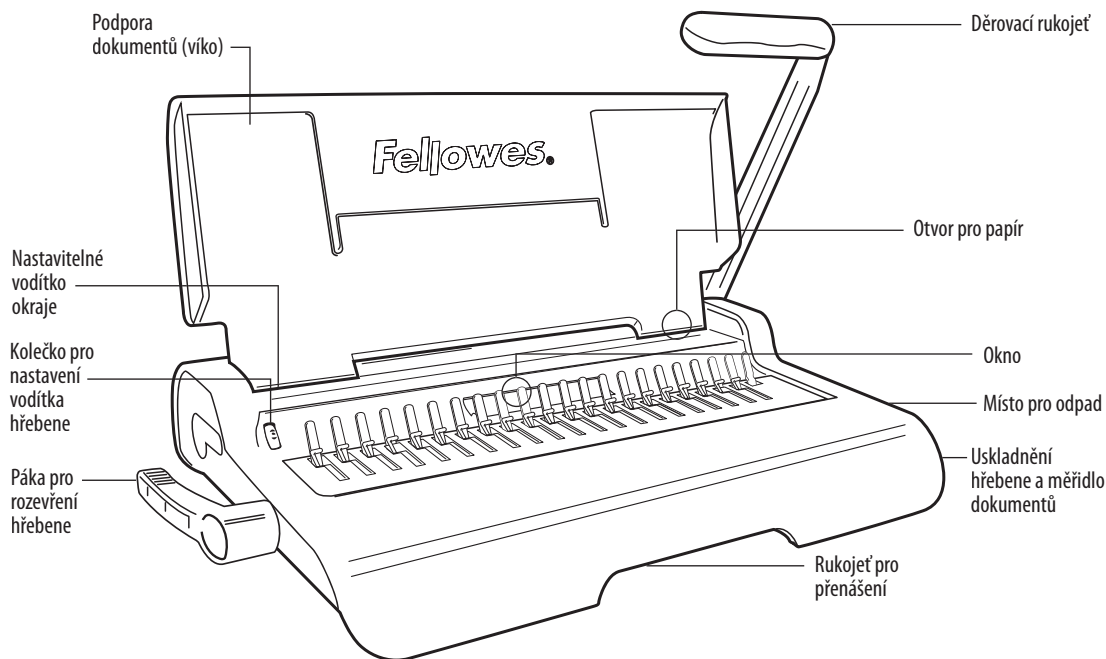
Kullanmadan önce lütfen bu talimatları okuyun.

Před použitím si přečtěte tyto pokyny.

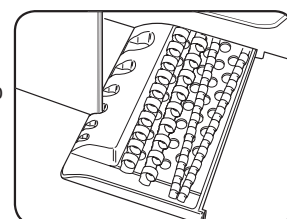
Pred použitím si prečítajte tieto pokyny.

Használat előtt kérjük, olvassa el az alábbi utasításokat.

Leia estas instruções antes da utilização.



Místo pro odpad



Uskladnění hřebene a měřidlo dokumentů

TECHNICKÉ ÚDAJE

Kapacita děrování

Listy papíru	
70-80 g	7 listů
Průhledné obálky	
100-200 mikronů / 4-8 mil	2 listy
přes 200 mikronů / přes 8 mil	1 list
Jiné standardní obálky	
160-270 g	2 listy
přes 270 g	1 list

Kapacita vázání

Maximální velikost hřebene	12 mm
Max dokument (80 g)	90 listů

Technické parametry

Rozměry papíru	A4
Děrovací otvory	21
Rozestup otvorů	14,28 mm
Nastavitelné vodítko okraje	ano - rotační
Kapacita místa pro odpad	c. 600 listů
Čistá váha	4 kg
Rozměry (délka x hloubka x výška)	450 x 250 x 80 mm

DŮLEŽITÉ BEZPEČNOSTNÍ POKYNY



Přečtěte si tyto pokyny předtím, než začnete zařízení používat!

Uschovejte pro budoucí využití.

Při děrování;

- vždy zajistěte, aby byl stroj na stabilním podkladu
- ozkoušejte děrování na nepotřebných listech a stroj seřídte, než provedete děrování na finálních dokumentech
- před děrováním odstraňte sponky a další kovové materiály
- nikdy nepřekračujte uvedený výkon stroje

Potřebujete pomoc?

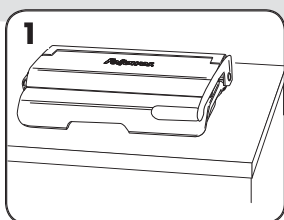
Služba zákazníkům...
www.fellowes.com
 Dovolte našim odborníkům,
 aby vám pomohli.
 Než se obrátíte na místo, kde jste výrobek zakoupili, vždy nejprve zavolejte společnosti Fellowes.

PRŮMĚR HŘEBENE A FORMÁTY DOKUMENTŮ

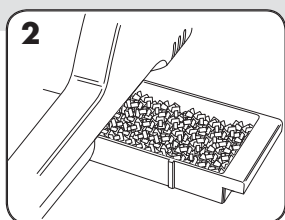
Velikosti průměru hřebene

mm	palců	počet stránek
6	1/4	2-20
8	5/16	21-40
10	3/8	41-55
12	1/2	56-90

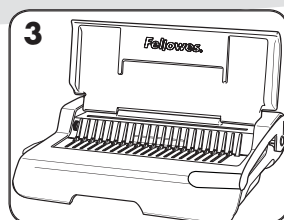
INSTALACE



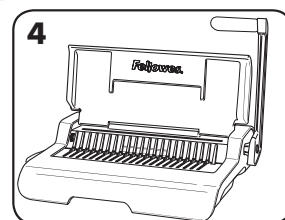
1. Zajistěte, aby byl stroj na stabilním podkladu.



2. Zkontrolujte, zda je prostor pro odpad prázdný a správně upevněný.

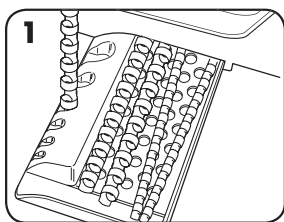


3. Zvedněte víko. Zajistěte, aby byla páka pro otevírání hřebene zatlačena dozadu.

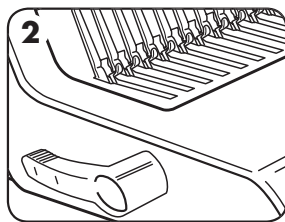


4. Zvedněte děrovací páku do vzpřímené polohy

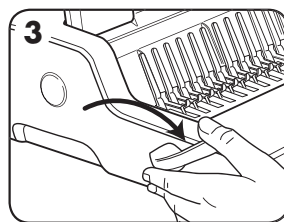
NEŽ ZAČNETE VÁZAT



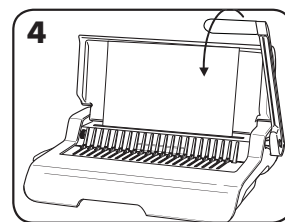
1. Zvolte správný průměr hřebene.



2. Zasuňte plastový hřeben do mechanismu.

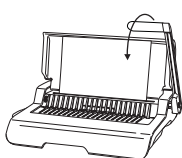


3. Otevřete hřeben přitážením páky pro jeho otevírání dopředu.



4. Otestujte děrování na nepotřebných listech pro kontrolu nastavení vodička okraje.

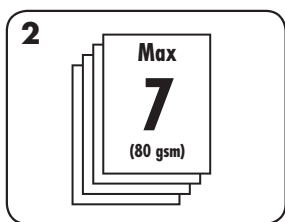
VÁZÁNÍ



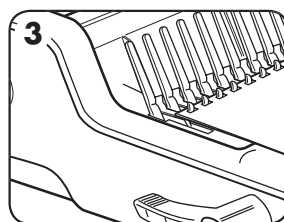
Přední obálka

Zadní obálka

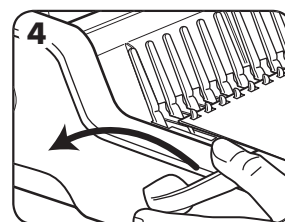
1. Nejprve děrujte přední a zadní obálku.



2. Listy děrujte po malých dávkách, jež nepřetěžují stroj ani uživatele.



3. Děrované listy zavádějte přímo na rozevřený hřeben. Začněte přední částí dokumentu.



4. Když jsou na hřeben vloženy všechny listy, uzavřete hřeben zatlačením páky pro uzavření hřebene a vyjměte svázaný dokument.

OPRAVA SVÁZANÉHO DOKUMENTU

Další listy lze kdykoli přidat nebo odebrat tak, že otevřete a pak zavřete hřeben dle předchozího popisu.

ODSTRANĚNÍ ODPADNÍHO MATERIÁLU

Prostor pro odpad je umístěn pod strojem a lze k němu přistoupit z pravé strany. Pro co nejlepší výsledek prostor pravidelně čistěte.

USKLADNĚNÍ

Sklopte děrovací páku do vodorovné polohy. Sklopte víko. Hřebenový vazač Starlet je zkonstruován tak, že může být ukládán horizontálně i vertikálně. Má nožičky, které mu umožňují být ve vzpřímené poloze.

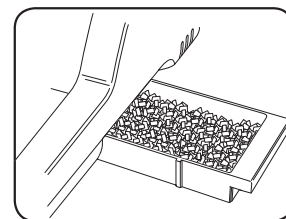
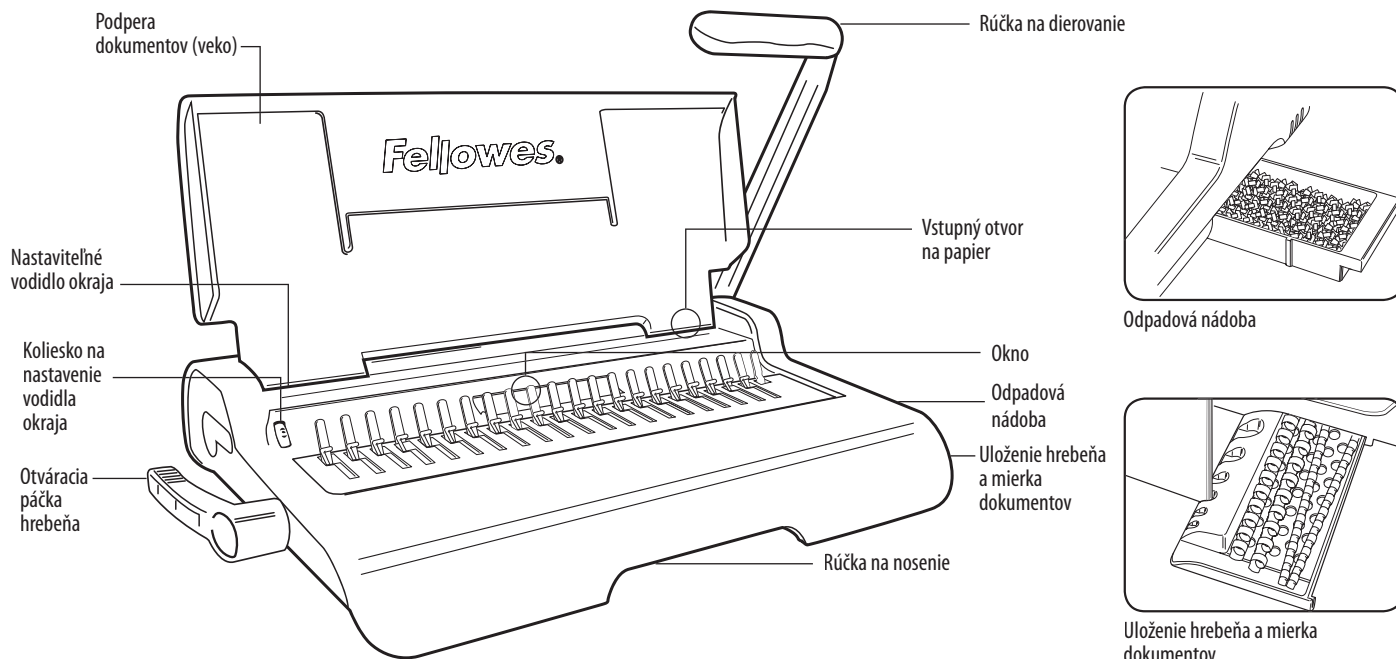
ODSTRAŇOVÁNÍ PORUCH

Problém	Příčina	Řešení
Vyražené otvory nejsou vystředěné	Vodítko okraje není nastaveno	Upravte vodičko okraje, dokud není vzorec otvorů správný
Stroj neděruje	Zablokování	Zkontrolujte, zda je prostor pro odpad prázdný. Zkontrolujte průchodnost vstupního otvoru pro papír.
Děrované otvory nejsou rovnoběžné s okrajem.	Odřezky uvízly pod výsekem	Zasuňte do vstupního otvoru pro papír pevný karton. Posuňte karton do strany tak, abyste uvolnili volné odřezky do prostoru pro odpad.
Částečné otvory	Listy nejsou správně zarovnané na vzorec děrování.	Upravte vodičko okraje a otestujte děrování na odpadním papíru, dokud není vzorec otvorů správný
Poškozené okraje děrovaného otvoru	Pravděpodobně přetížení stroje	Plastové obaly děrujte s listy papíru. Snižte počet děrovaných listů.
Únik odpadu z podnosu pro odpad	Prostor pro odpad není správně zasunutý nebo se aktivovala funkce vyhození	Zkontrolujte, zda je prostor pro odpad prázdný a zda je funkce vyhození uzavřena.

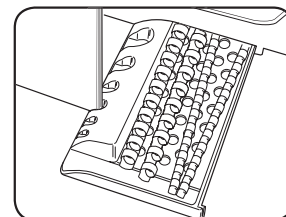
ZÁRUKA

Společnost Fellowes zaručuje, že všechny součásti vazače budou prostory vad materiálu a provedení po dobu 2 let od data nákupu prvním spotřebitelem. Pokud v průběhu záruční doby kterákoliv část bude závadná, vaše jediná a vylučná forma nápravy bude oprava nebo výměna vadné části podle volby a na náklady společnosti Fellowes. Tato záruka neplatí v případě hrubého zacházení, nesprávného použití nebo nepovolené opravy. Jakákoli implikovaná záruka, včetně záruky prodejnosti nebo způsobilosti pro určitý účel, je tímto časově omezena na odpovídající výše uvedenou

záruční lhůtu. V žádném případě nebude společnost Fellowes zodpovědná za eventuelní následné škody přisuzované tomuto produktu. Tato záruka vám přiznává specifická zákonná práva. Vedle těchto práv však mohou existovat ještě práva další či odlišná. Trvání, termíny a podmínky této záruky platí celosvětově, kromě případů, kde místní zákony ukládají různá omezení, restrikce nebo podmínky. Se žádostí o další podrobnosti nebo o servis v rámci této záruky se obraťte přímo na společnost Fellowes nebo svého prodejce.



Odpadová nádoba



Uloženie hrebeňa a mierka dokumentov

SCHOPNOSTI

Kapacita perforovania

Hárky papiera	
70-80 g	7 hárkov
Průhledné obálky	
100-200 mikrónov	2 hárky
200+ mikrónov	1 hárok
Iné štandardné obaly	
160-270 g	2 hárky
270+ g	1 hárok

Kapacita viazania

Maximálna veľkosť hrebeňa	12 mm
Maximálny počet dokumentov (80 g)	90 hárkov

Technické údaje

Rozmery papiera	A4
Otvory na perforovanie	21
Rozstup otvorov	14,28 mm
Nastaviteľné vodidlo okraja	áno, otočné
Kapacita odpadovej nádoby	približne 600 hárkov
Čistá hmotnosť	4 kg
Rozmery (DxHxŠ)	450 x 250 x 80 mm

DÔLEŽITÉ BEZPEČNOSTNÉ POKYNY



Pred používaním zariadenia si prečítajte nasledujúce pokyny!

Odložte si ich pre budúcnosť.

Pri perforovaní;

- vždy dbajte na to, aby zariadenie bolo na pevnom povrchu
- pred perforovaním konečných dokumentov najprv skúste perforovať nepotrebné hárky a podľa potreby nastavte zariadenie
- pred perforovaním odstráňte spinky a iné kovové predmety z dokumentov
- nikdy neprekračujte udávaný výkon zariadenia

Potrebuje pomoc?

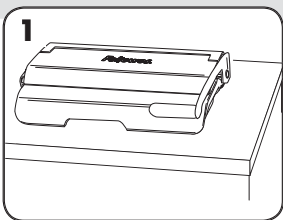
Zákaznícky servis. . . .
www.fellowes.com
 Nechajte našich odborníkov,
 aby vám pomohli s riešením.
 Vždy zavolajte najprv spoločnosť
 Fellowes, až potom kontaktujte predajcu.

PRIEMER HREBEŇA A VEĽKOSŤ DOKUMENTOV

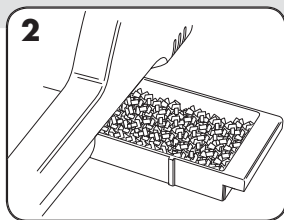
Veľkosti priemeru hrebeňa

mm		palce		počet strán	
6	1/4	2-20			
8	5/16	21-40			
10	3/8	41-55			
12	1/2	56-90			

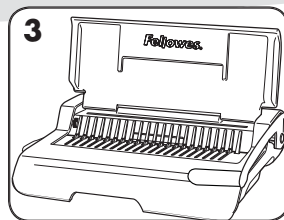
PRÍPRAVA



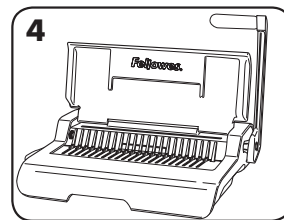
1. Skontrolujte, či je zariadenie na pevnom povrchu.



2. Skontrolujte, či je odpadová nádoba prázdna a správne založená.

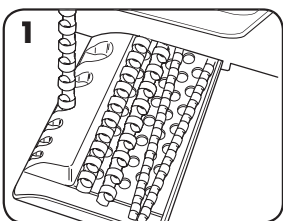


3. Zdvhnite veko. Skontrolujte, či je páčka otvorenia hrebeňa zatlačená dozadu.

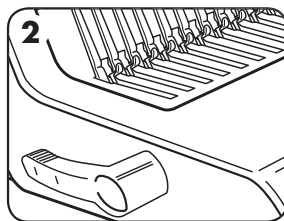


4. Zdvhnite rúčku perforovania do hornej polohy.

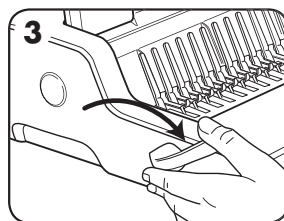
SKÔR AKO ZAČNETE VIAZAŤ



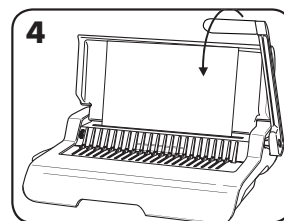
1. Zvoľte správny priemer hrebeňa.



2. Vložte plastový hrebeň do mechanizmu.

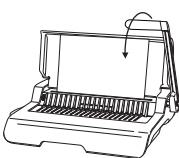


3. Potiahnite páčku otvorenia hrebeňa dopredu, čím ho otvoríte.



4. Skúšobne perforujte nepotrebné hárky papiera na kontrolu nastavenia vodidla okraja.

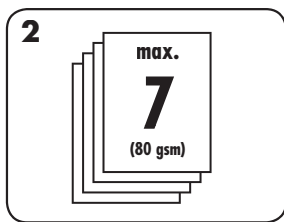
POSTUP VIAZANIA



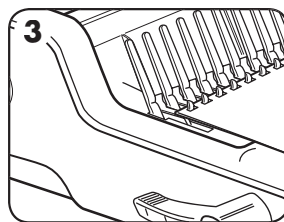
Predný obal

Zadný obal

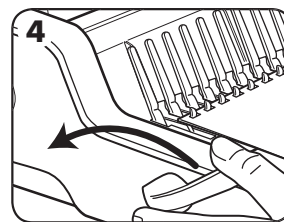
1. Najprv perforujte predný a zadný obal.



2. Hárky perforujte v malých dávkach, ktoré nepreťažujú zariadenie ani používateľa.



3. Vkladajte perforované hárky priamo na otvorený hrebeň. Začnite od začiatku dokumentu.



4. Po vložení všetkých perforovaných hárkov na hrebeň potlačte páčku hrebeňa dozadu, čím zavriete hrebeň a odstránite zviazaný dokument.

OPRAVA ZVIAZANÉHO DOKUMENTU

Kedykoľvek môžete pridať alebo odstrániť ďalšie hárky tak, že otvoríte a potom zavriete hrebeň podľa uvedeného postupu.

ODSTRÁNENIE NADBYTOČNÝCH KÚSKOV

Odpadová nádoba sa nachádza pod zariadením a je prístupná z pravej strany. Odpadovú nádobu pravidelne vyprázdňujte.

SKLADOVANIE

Sklopte rúčku perforovania do vodorovnej polohy. Sklopte kryt. Hrebeňový vizač Starlet sa môže skladovať v horizontálnej alebo vo vertikálnej polohe. Má nožičky, ktoré umožňujú jeho postavenie.

ODSTRÁŇOVANIE PORÚCH

Problém	Príčina	Riešenie
Perforované otvory nie sú v strede	Nie je nastavené vodidlo okraja	Upravte vodidlo okraja tak, aby vzorka otvorov bola správna
Zariadenie neperforuje	Upchanie	Skontrolujte, či je odpadová nádoba prázdna. Skontrolujte upchanie vstupného otvoru na vkladanie papiera.
Perforované diery nie sú súbežné s okrajom.	Pod otvormi sa zasekli úlomky	Vezmite hárku tvrdého papiera a zasuňte ho do vstupného otvoru na vkladanie papiera. Posúvajte tvrdým papierom do bokov, aby sa uviaznuté kúsky papiera uvoľnili do odpadovej nádoby.
Otvory nie sú celé	Hárky nie sú správne zarovnané na vzorku perforovania.	Upravte vodidlo okraja a otestujte perforovania na nepotrebných hárkoch papiera, kým na stavenie nie je správne
Poškodené okraje dier	Možné preťaženie zariadenia	Plastové obaly perforujte spolu s hárkami papiera. Zmenšite počet perforovaných hárkov.
Z odpadovej nádoby sa vysypajú kúsky papiera	Odpadová nádoba nie je správne založená, alebo sa aktivovala funkcia „vysypania“	Skontrolujte, či je odpadová nádoba prázdna a funkcia „vysypania“ zatvorená.

ZÁRUKA

Spoločnosť Fellowes dáva záruku na všetky časti tohto vizačného zariadenia, že nemajú poruchu v materiáli a spracovaní na 2 roky od dátumu kúpy prvým zákazníkom. Ak sa nájde počas záručnej lehoty chybná časť, výhradné nápravné opatrenie bude oprava alebo výmena chybných častí na náklady spoločnosti Fellowes. Táto záruka neplatí v prípadoch nesprávneho použitia, zlého zaobchádzania alebo neoprávnenej opravy. Každá zahrnutá záruka vrátane predajnosti, alebo spôsobilosti pre určitý účel je týmto obmedzená na trvanie primeranej záručnej lehoty vysvetlenej

vyššie. Spoločnosť Fellowes nebude v žiadnom prípade zodpovedná za prípadné následné alebo vedľajšie škody prisudzované tomuto výrobku. Táto záruka vám dáva určité zákonné práva. Môžete mať iné zákonné práva, ktoré sa líšia od tejto záruky. Trvanie, termíny a podmienky tejto záruky platia celosvetovo, okrem prípadov, kde miestne zákony ukládajú rôzne obmedzenia, restriktie alebo podmienky. So žiadosťou o ďalšie informácie alebo záručný servis sa obráťte na spoločnosť Fellowes alebo vášho predajcu.

Informace pro uživatele k likvidaci elektrických a elektronických zařízení (domácnosti)



Uvedený symbol na výrobku nebo v průvodní dokumentaci znamená, že použité elektrické nebo elektronické výrobky nesmí být likvidovány společně s komunálním odpadem. Za účelem správné likvidace výrobku jej odevzdejte na určených sběrných místech, kde budou přijata zdarma. Správnou likvidací tohoto produktu pomůžete zachovat cenné přírodní zdroje a napomáháte prevenci potenciálních negativních dopadů na životní prostředí a lidské zdraví, což by mohly být důsledky nesprávné likvidace odpadů. Další podrobnosti si vyžádejte od místního úřadu nebo nejbližšího sběrného místa. Při nesprávné likvidaci tohoto druhu odpadu mohou být v souladu s národními předpisy uděleny pokuty.

Informace pro uživatele k likvidaci elektrických a elektronických zařízení (firemní a podnikové použití)

Pro správnou likvidaci elektrických a elektronických zařízení si vyžádejte podrobné informace u Vašeho prodejce nebo dodavatele.

Informace pro uživatele k likvidaci elektrických a elektronických zařízení v ostatních zemích mimo Evropskou unii

Výše uvedený symbol je platný pouze v zemích Evropské unie. Pro správnou likvidaci elektrických a elektronických zařízení si vyžádejte podrobné informace u Vašich úřadů nebo prodejce zařízení.

Informácie pre užívateľov k likvidácii elektrických a elektronických zariadení (domácnosti)



Uvedený symbol na výrobku alebo v sprievodnej dokumentácii znamená, že použité elektrické alebo elektronické výrobky nesmú byť likvidované spoločne s komunálnym odpadom. Za účelom správnej likvidácie výrobku ho odovzdajte na určených zberných miestach, kde budú prijaté zdarma. Správnou likvidáciou tohto produktu pomôžete zachovať cenné prírodné zdroje a napomáhate prevencii potencionálnych negatívnych dopadov na životné prostredie a ľudské zdravie, čo by mohlo mať dôsledky nesprávnej likvidácie odpadov. Ďalšie podrobnosti si vyžiadajte od miestneho úradu alebo najbližšieho zberného miesta. Pri nesprávnej likvidácii tohto druhu odpadu môžu byť v súlade s národnými predpismi udelené pokuty.

Informácie pre užívateľov k likvidácii elektrických a elektronických zariadení (firemné a podnikové použitie)

Pre správnu likvidáciu elektrických a elektronických zariadení si vyžiadajte podrobné informácie u Vášho predajcu alebo dodávateľa.

Informácie pre užívateľov k likvidácii elektrických a elektronických zariadení v ostatných krajinách mimo Európskej únie

Vyššie uvedený symbol je platný len v krajinách Európskej únie. Pre správnu likvidáciu elektrických a elektronických zariadení si vyžiadajte podrobné informácie u Vašich úradov alebo predajcov zariadenia.



Useful Phone Numbers

Help Line

Australia	+1-800-33-11-77
Canada	+1-800-665-4339

Europe	00-800-1810-1810
Mexico	+1-800-234-1185
United States	+1-800-955-0959

Fellowes

Australia	+61-3-8336-9700
Benelux	+31-(0)-76-523-2090
Canada	+1-905-475-6320
Deutschland	+49-(0)-5131-49770
España	+34-91-748-05-01
France	+33-(0)-1-30-06-86-80
Italia	+39-071-730041

Japan	+81-(0)-3-5496-2401
Korea	+82-2-3462-2844
Malaysia	+60-(0)-35122-1231
Polska	+48-(0)-22-771-47-40
Singapore	+65-6221-3811
United Kingdom	+44-(0)-1302-836836
United States	+1-630-893-1600